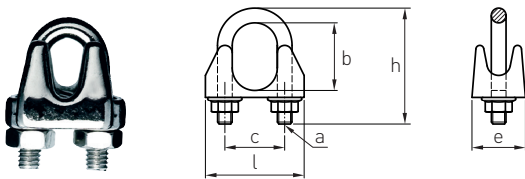


### BÜGELKLEMME, SCHWERE AUSFÜHRUNG

#### WIRE ROPE GRIP, HEAVY TYP



Artikelnummer Part number	Ø Seil Ø rope	Klemme pro Schlaufe Grips per Loop	a	b (min./max.)	c	l	h	e
800-0200	2	3	M3	3/9	8	14	18	13
800-0300	3	3	M4	5/12	8	17	24	15
800-0400	4	3	M4	5/12	10	19	24	17
800-0500	5	4	M5	5/17	13	24	33	19
800-0600	6	4	M6	4/15	14	28	33	20
800-0800	8	4	M8	5/16	19	34	40	27
800-1000	10	4	M10	8/23	21	45	50	29
800-1200	12	4	M12	8/29	26	51	60	32
800-1400	14	4	M12	7/33	28	53	65	39
800-1600	16	4	M14	10/40	33	60	75	42

Werkstoff 1.4401 | Nicht geeignet für Spiralseile  
Material AISI 316 | Not suitable for strands

Alle Angaben in Millimetern  
All dimensions in millimeters