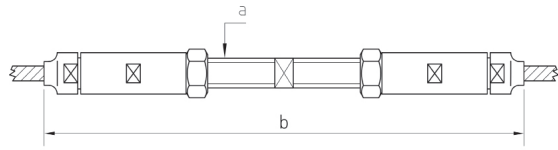


**SPANNSCHLOSS, VERSCHRAUBT KURZ\_TURNBUCKLE, SWAGELESS SHORT**


Artikelnummer Part number	a	b	Ø Seil Ø Rope	Spannweg Adjustment	kN
825-0600-03	M8	160	6	0 / -16	18
825-0800-03	M10	226	8	+18 / -24	32
825-1000-03	M14	286	10	+18 / -40	46
825-1200-03	M16	336	12	+18 / -40	67

**Werkstoff 1.4404 | Außengewinde links/rechts, verschraubt, sind je halb im Spannbolzen eingeschraubt. Die minimale Einschraubtiefe beträgt 1,5 x Gewinde-Ø (M8 = 12 mm) | kN = Bruchkraft**

Material AISI 316L | Left/right swaged external threads are screwed half way into the headless screw. The minimum screw-in depth is 1.5 x thread Ø (M8 = 12 mm) | kN = breaking load