



FOTO: © ARCHERIMAGERY.COM.AU

Optimale Integration von Applikationen mit X-TEND®

OPTIMUM INTEGRATION OF APPLICATIONS WITH X-TEND®



FOTO: © MARK NIEDERMANN



FOTO: © HAMISH BRILL, ABS FACADE

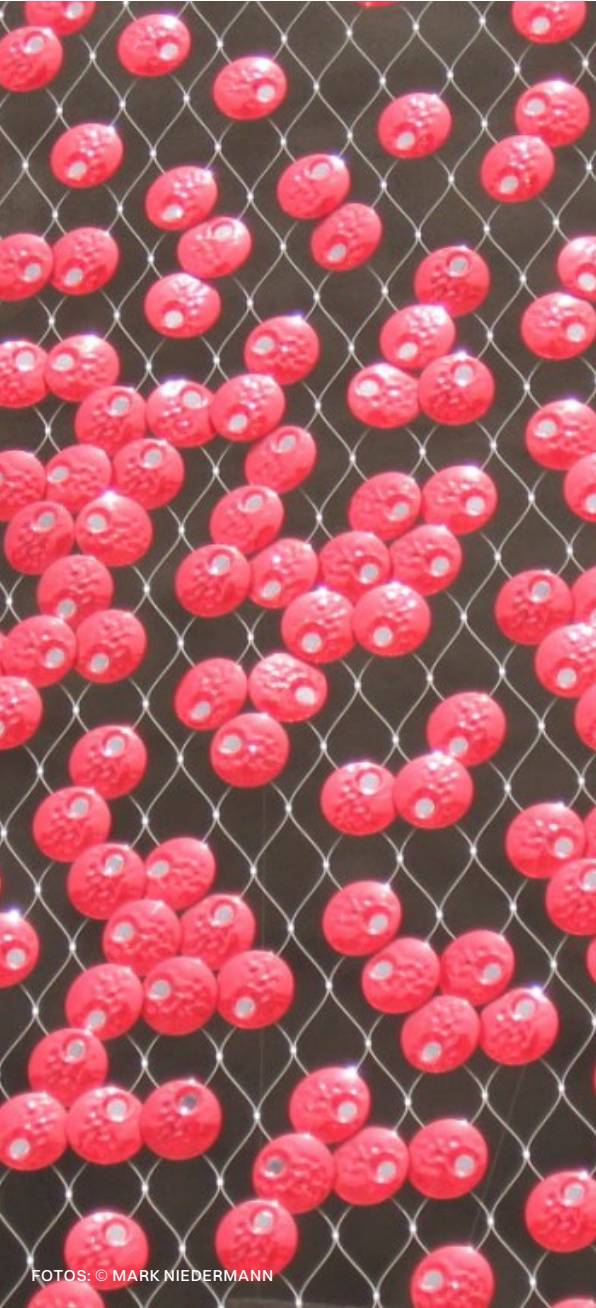


Gestaltung und Verschattung DESIGN AND SHADING

// Wellington Square, Spielplatz, Perth, Australien
// Gestaltung und Verschattung
// X-TEND® 1.200 m², \diamond 200 mm, \emptyset 3 mm / \emptyset 10 mm

// Wellington Square, Playground, Perth, Australia
// Design and Shading
// X-TEND® 1.200 m², \diamond 200 mm, \emptyset 3 mm / \emptyset 10 mm





Fassade und Gestaltung FACADE AND DESIGN

// EXPO Swiss Pavillon, Shanghai, China
// Fassade und Gestaltung
// X-TEND® 3.800 m², \diamond 200 mm, \varnothing 4 mm / \varnothing 16 mm

// Expo Swiss Pavillon, Shanghai, China
// Facade and Design
// X-TEND® 3.800 m², \diamond 200 mm, \varnothing 4 mm / \varnothing 16 mm





FOTOS: © HAMISH BRILL, ABS FACADE

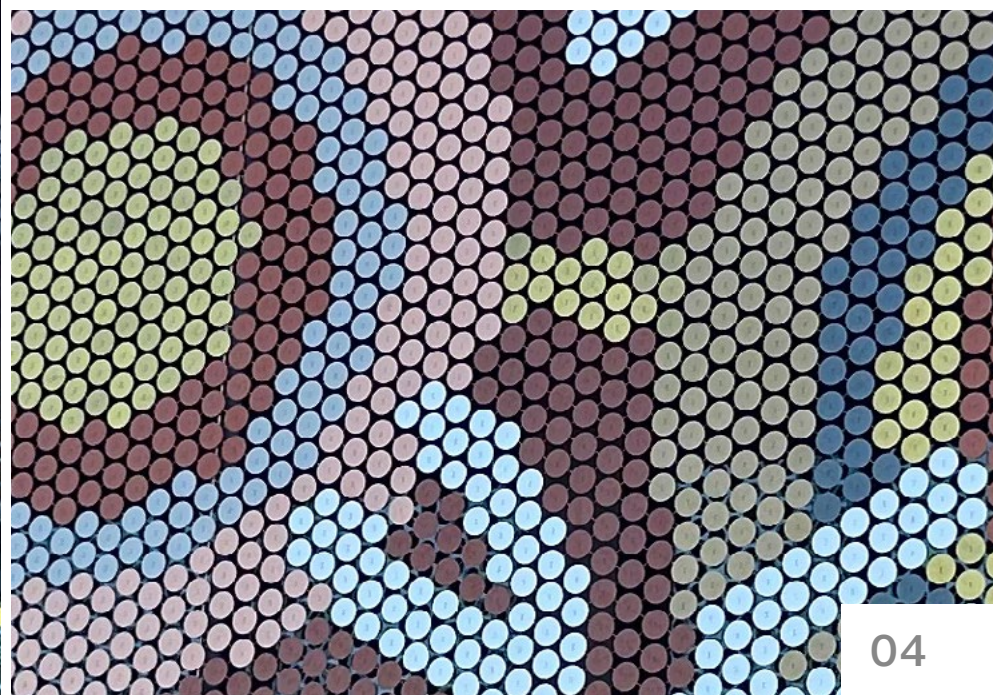


Fassade und Gestaltung

FACADE AND DESIGN

// Canberra Hospital, Garran, Canberra
// Fassade, Verschattung, Gestaltung
// X-TEND® 410 m², ⌀ 140 mm, ø 3 mm, 25.000 Pailletten

// Canberra Hospital, Garran, Canberra
// Facade, Shading, Design
// X-TEND® 410 m², ⌀ 140 mm, ø 3 mm, 25.000 Sequins



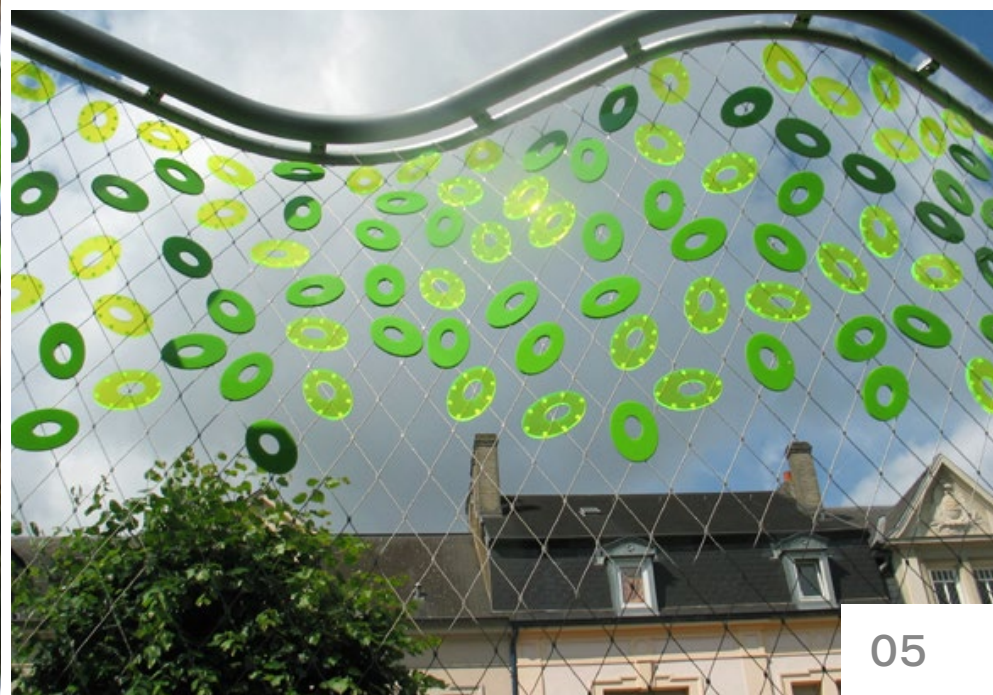


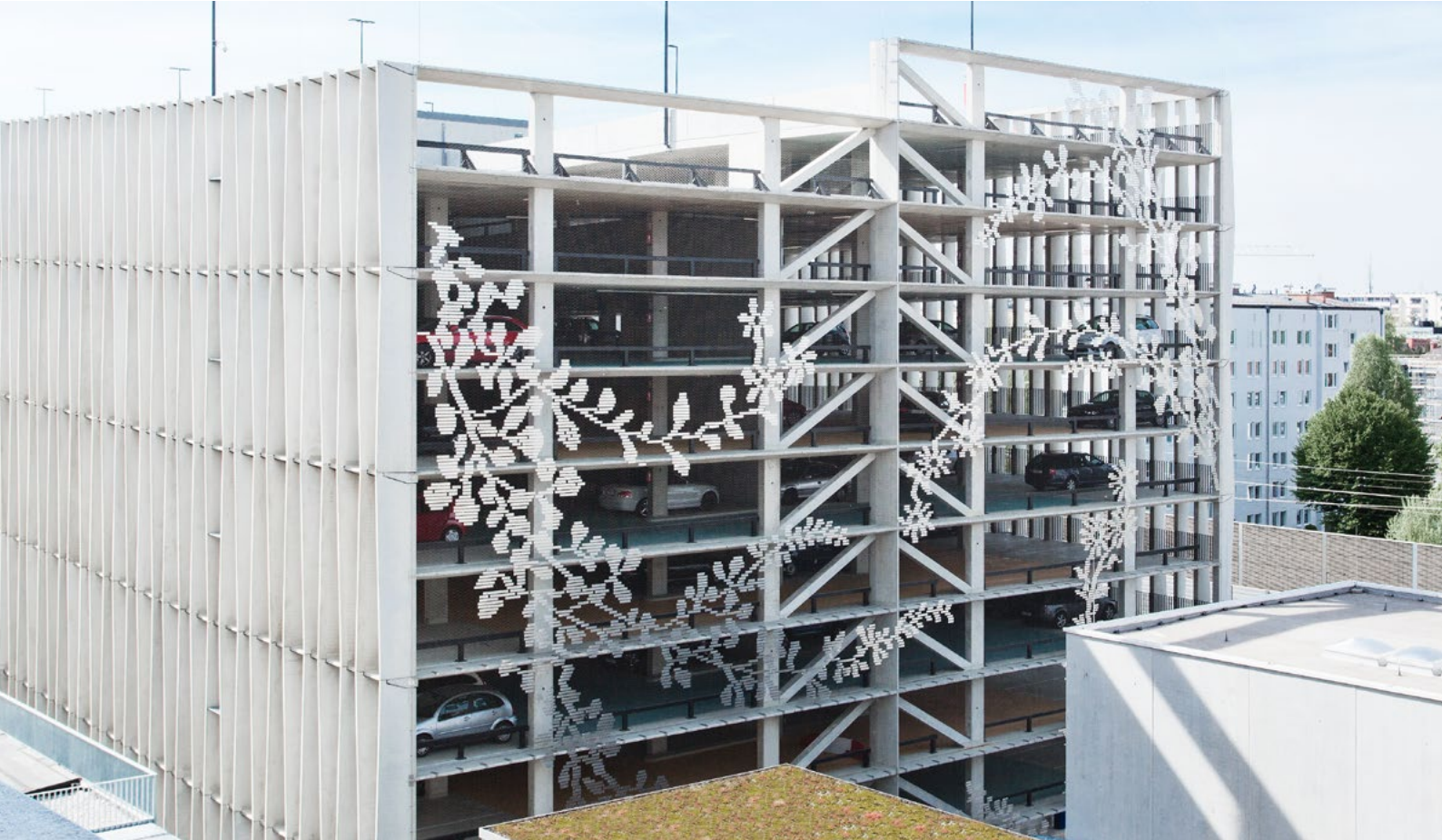
Ballfangnetz und Gestaltung

FACADE AND DESIGN

// Grundschule Dellheicht, Esch-sur-Alzette, Luxembourg
// Ballfangnetz und Gestaltung
// X-TEND® 360 m², \diamond 160 mm, \varnothing 3 mm

// Dellheicht primary school, Esch-sur-Alzette, Luxembourg
// Ball catch mesh and Design
// X-TEND® 360 m², \diamond 160 mm, \varnothing 3 mm

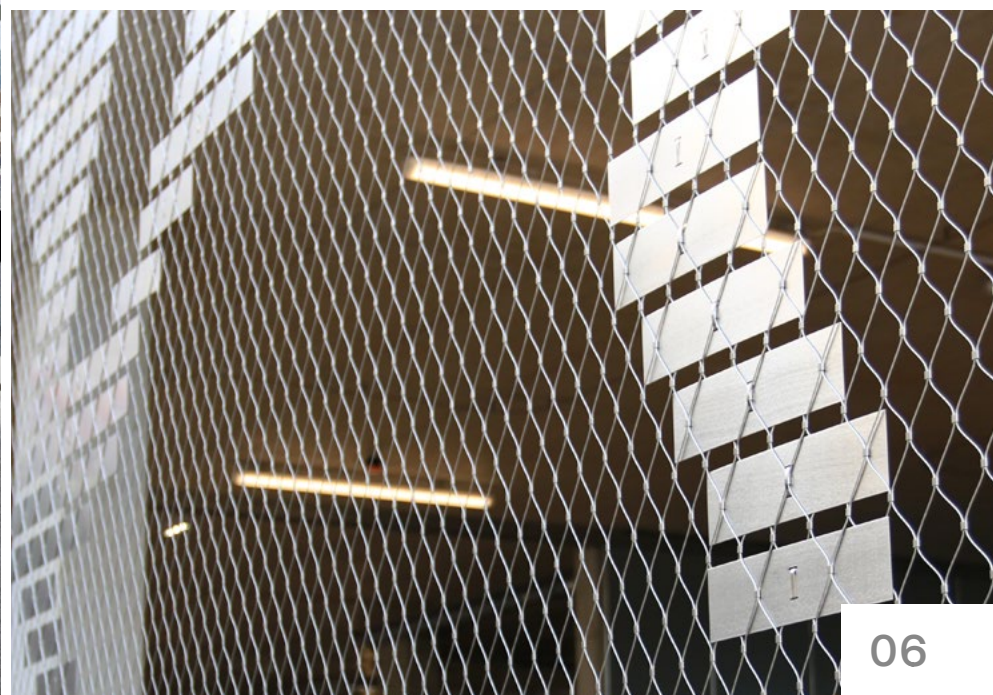
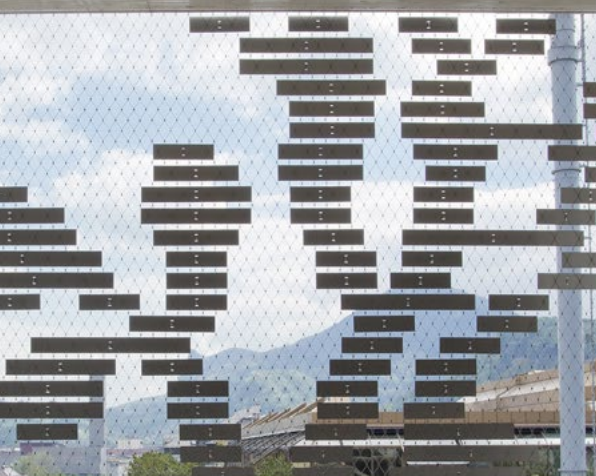




Fassade und Gestaltung FACADE AND DESIGN

// Parkhaus Landeskliniken, Salzburg, Österreich
// Fassade und Gestaltung
// X-TEND® 1.500 m², \diamond 50 mm, \emptyset 1,5 mm / \emptyset 10 mm, \emptyset 12 mm

// Parking Garage, Landeskliniken, Salzburg, Austria
// Facade and Design
// X-TEND® 1.500 m², \diamond 50 mm, \emptyset 1,5 mm / \emptyset 10 mm, \emptyset 12 mm





Fassade und Gestaltung FACADE AND DESIGN

// Bahnhof Benalúa, Alicante, Spanien
// Fassade und Gestaltung
// X-TEND® 140 m², \varnothing 80 mm, \varnothing 3 mm / \varnothing 12 mm

// Station Benalúa, Alicante, Spain
// Facade and Design
// X-TEND® 140 m², \varnothing 80 mm, \varnothing 3 mm / \varnothing 12 mm





Gestaltung

DESIGN

// Foxglove Universitätsklinik, San Antonio, USA

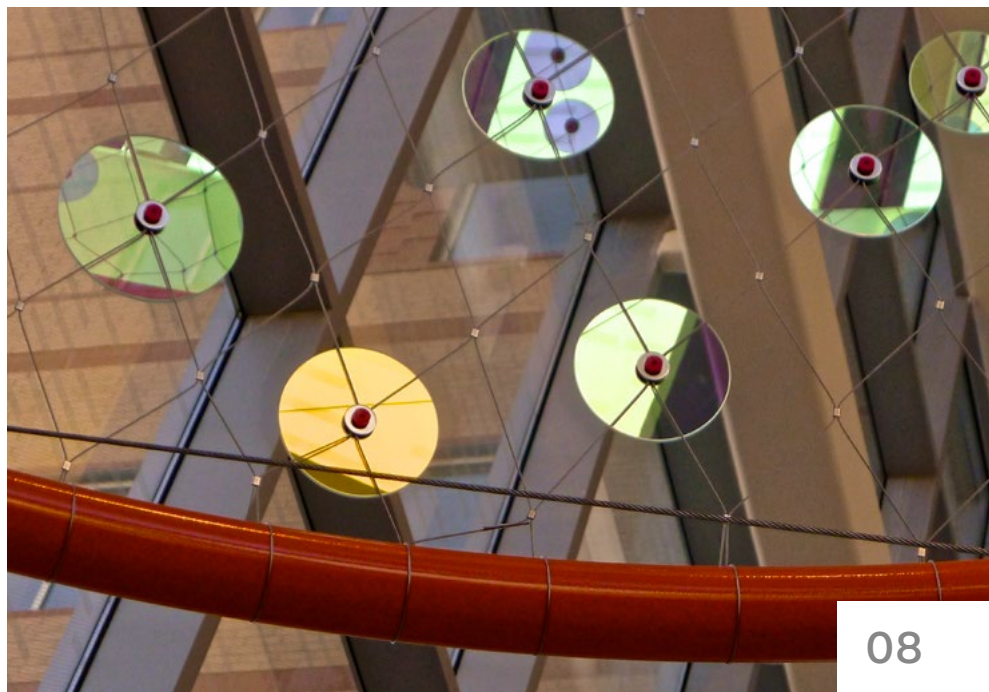
// Gestaltung

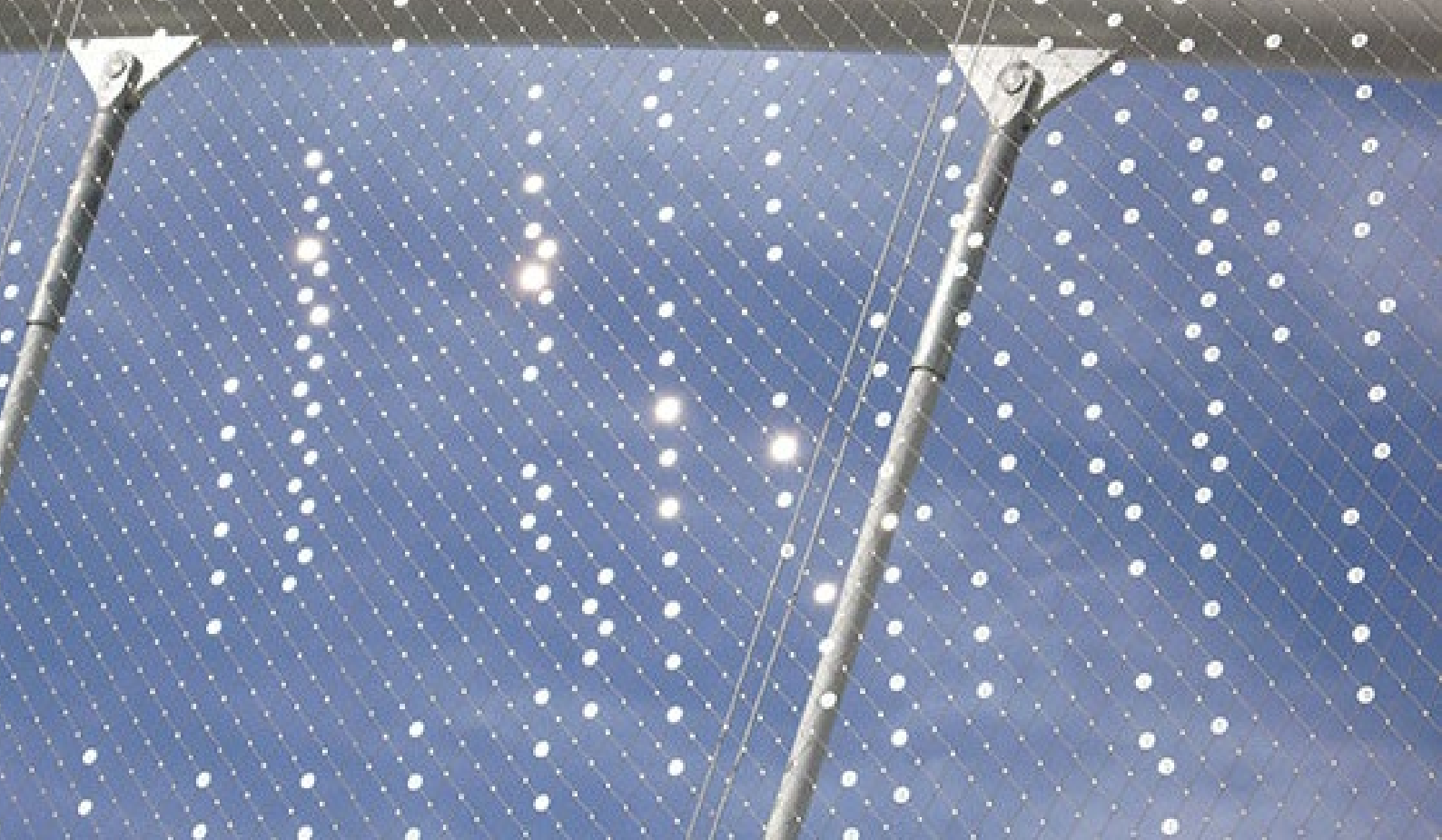
// X-TEND® 1.700 m², \diamond 160 mm, \emptyset 2 mm

// Foxglove University Hospital, San Antonio, USA

// Design

// X-TEND® 1.700 m², \diamond 160 mm, \emptyset 2 mm





FOTOS: © L'ACTE LUMIÈRE (2)

Sicherung und Gestaltung SAFETY AND DESIGN

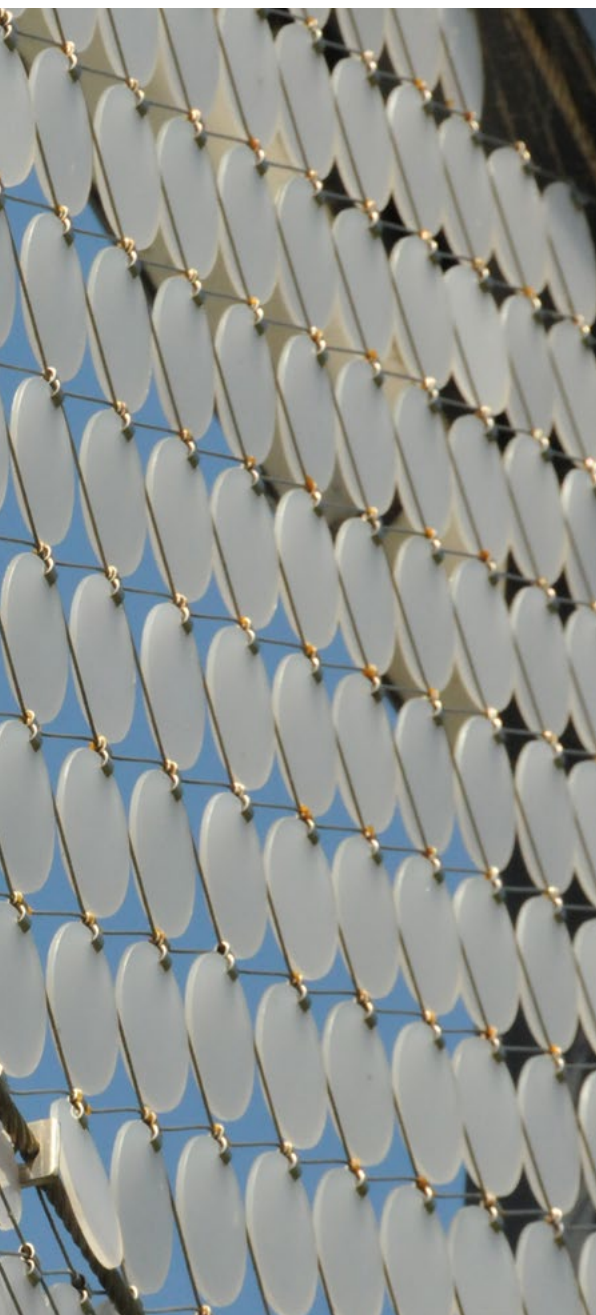
// Autobahnbrücke / Mautstation, Reims, Frankreich
// Absturzsicherung/Geländerfüllung und Gestaltung
// X-TEND® 950 m², \diamond 60/120 mm, \varnothing 3 mm / \varnothing 8 mm, \varnothing 12 mm, \varnothing 16 mm

// Highway Bridge / toll station, Reims, France
// Fall protection and railing infill
// X-TEND® 950 m², \diamond 60/120 mm, \varnothing 3 mm / \varnothing 8 mm, \varnothing 12 mm, \varnothing 16 mm





FOTOS: © ARNOLD FETZ



Sicherung und Gestaltung

SAFETY AND DESIGN

// Murbrücke, Bad Radkersburg, Österreich
// gestaltetes Brückengeländer
// X-TEND® 730 m², \varnothing 80 mm, \varnothing 1,5 mm / \varnothing 8 mm

// Mur Bridge, Bad Radkersburg, Austria
// designed Bridge railing
// X-TEND® 730 m², \varnothing 80 mm, \varnothing 1,5 mm / \varnothing 8 mm





FOTOS: © SCHMIDHUBER, MILLA & PARTNER, NÜSSLI

Photovoltaik und Gestaltung PHOTOVOLTAICS AND DESIGN

// EXPO Milano 2015 - Deutscher Pavillon, Mailand, Italien

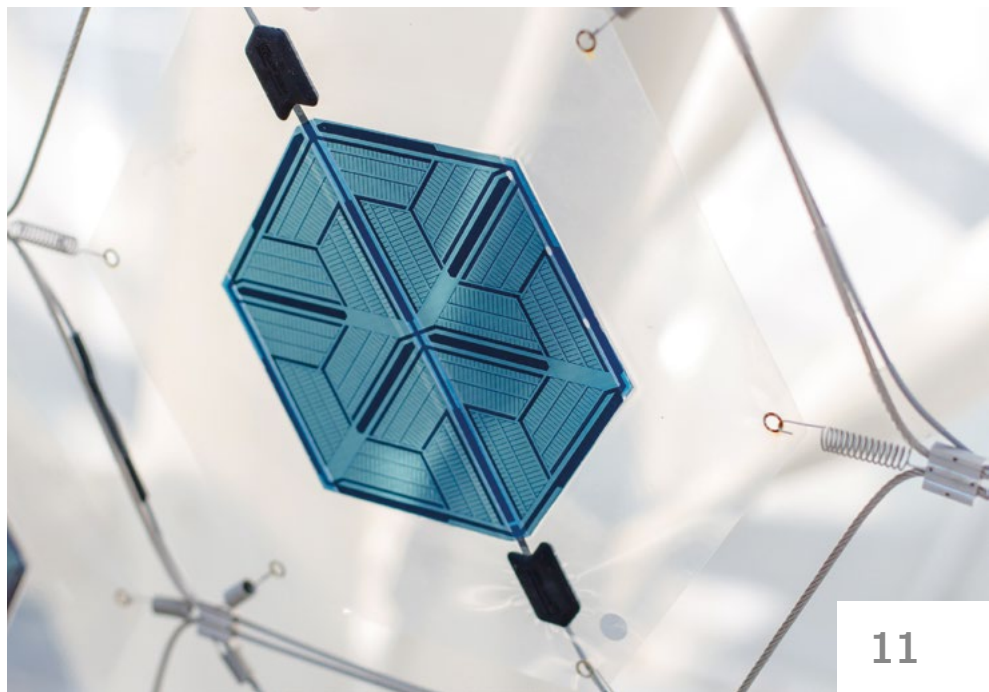
// Organische Photovoltaik und Gestaltung

// Projektspezifisches Wabennetz 646 m², ø 4 mm / 83 m², ø 3 mm

// EXPO Milano 2015 - German Pavillon, Milano, Italy

// Organic photovoltaics and design

// Project-specific honeycomb mesh 646 m², ø 4 mm / 83 m², ø 3 mm





FOTOS: © CARL STAHL ARC / CLEMENS FREITAG

Photovoltaik und Gestaltung PHOTOVOLTAICS AND DESIGN

// Solar Decathlon Europe 21/22, Team coLLab, [HFT Stuttgart](#)
// Organische Photovoltaik und Gestaltung
// X-TEND® 280 m², \diamond 400 mm, ϕ 3 mm

// Solar Decathlon Europe 21/22, Team coLLab, [HFT Stuttgart](#)
// Organic photovoltaics and design
// X-TEND® 280 m², \diamond 400 mm, ϕ 3 mm





FOTOS: © BELECTRIC

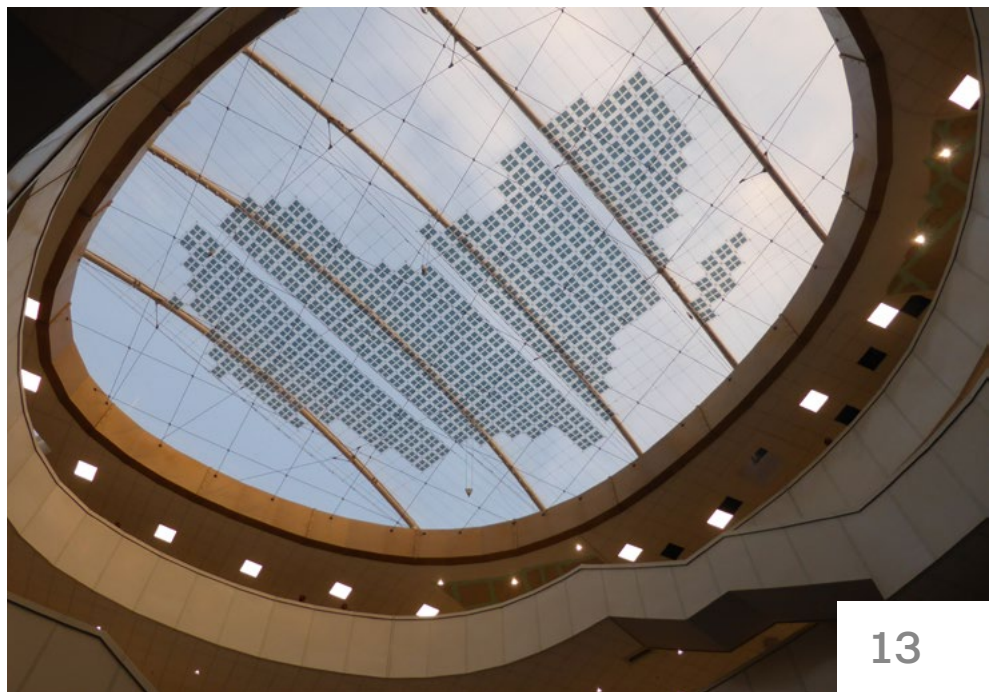


Photovoltaik und Gestaltung

PHOTOVOLTAICS AND DESIGN

// Addis Abeba, Äthiopien
// Organische Photovoltaik und Gestaltung
// Seilsystem 1.500 m, \varnothing 4 mm / 170 m, \varnothing 10 mm

// Addis Abeba, Ethiopia
// Organic photovoltaics and design
// Rope system 1,500 m, \varnothing 4 mm / 170 m, \varnothing 10 mm





Photovoltaik und Gestaltung

PHOTOVOLTAICS AND DESIGN

// ENI, Rom, Italien

// Organische Photovoltaik und Gestaltung

// X-TEND® 43 m², \diamond 300 mm, \emptyset 4 mm / \emptyset 8 mm

// ENI, Rome, Italy

// Organic photovoltaics and design

// X-TEND® 43 m², \diamond 300 mm, \emptyset 4 mm / \emptyset 8 mm





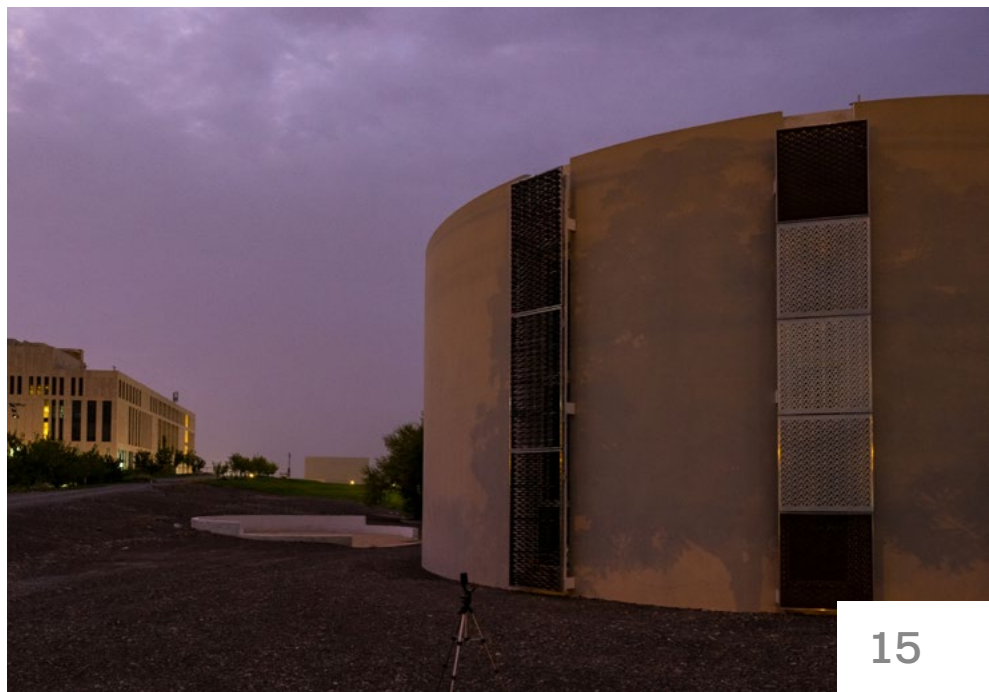
FOTOS: © CARL STAHL ARC / CLEMENS FREITAG



Sonderlösung Verschattung SPECIAL SOLUTION FOR SHADING

// ADAPTEX Smart 3, Innovationsprojekt
// Sonderlösung zur Verschattung
// ADAPTEX Smart 3

// ADAPTEX Smart 3, Innovation Project
// Special Solution for Shading
// ADAPTEX Smart 3





Bewässerungssystem IRRIGATION SYSTEM

// Begrünte Fassade mit Bewässerungssystem
// Sonderlösung zur Bewässerung
// X-TEND® CXA

// Green facade with irrigation systems
// Special Solution for irrigation
// X-TEND® CXA

